



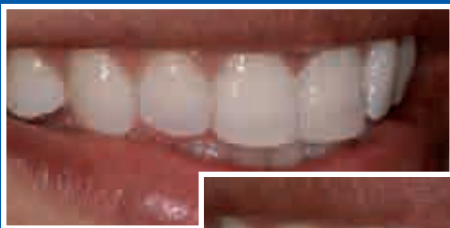
# Die Aufgabe

## Korrekturen sind möglich

Zahnschiefstellungen sind gerade in der gut sichtbaren Zahnfront für Menschen mit hohen ästhetischen Anforderungen ein kleines Ärgernis.

Die weit verbreitete Ansicht, dass man im Erwachsenenalter keine Fehlstellungen mehr korrigieren könne, entspricht nicht den Möglichkeiten der modernen Zahnmedizin.

Wir können heute viele Fehlstellungen gut, komfortabel und nachhaltig korrigieren.



# Die Schiene

## Sichtbar war gestern.

Heute gibt es Korrekturschienen, die fast unsichtbar sind. Der Vorteil für Sie: Ihre Kollegen und Freunde nehmen die Korrekturschiene nicht oder nur kaum wahr, so dass Sie ohne Einschränkungen reden, lächeln und lachen können.

Je nach Grad der Schiefstellung werden mehrere Schienen angefertigt; jede Schiene verschiebt die Zahnstellung im jeweiligen Korrekturstadium optimal. Zum Essen können Sie die Schiene leicht von Ihren Zähnen lösen; nach dem Essen setzen Sie die Schiene einfach wieder ein.

Unsere Erfahrung zeigt, dass Sie keine Probleme beim Sprechen, beim Sport treiben oder beim „Mundgefühl“ haben.

Die Schienen werden für Sie individuell mit Unterstützung unseres Dental-labors angefertigt und angepasst.



# Die Kosten

## Überschaubar zum Traum-Lächeln

Eine Korrektur von geringfügigen Zahnfehlstellungen ist keine zahnmedizinisch notwendige Leistung und wird darum nicht von der gesetzlichen Krankenkasse bezahlt.

Je nach Vertragsart übernehmen einige private Krankenversicherungen einen Teilbeitrag; Sie sollten in jedem Fall mit Ihrer Kasse sprechen, ob und in welcher Höhe Ihre Korrekturschiene bezuschusst wird.

Die Kosten richten sich nach Umfang der Korrektur. Für Sie erstellen wir gerne ein individuelles Angebot.

Mit einer Korrektur gewinnt Ihr Lächeln nicht nur an Schönheit. Gerade Zähne können effektiver gepflegt werden, d.h. Sie vermeiden damit spätere Reparaturkosten.



## Der Aufwand

## Mehr Infos

## Schön schief – Schön gerade

### Noch nie war gerade so einfach

Frühere Regulierungen waren optisch problematisch. Auch der Aufwand, die Zähne mit Spange gesund zu halten, war mit viel Putzen verbunden.

Die Perfect-Smile-Schiene ist dagegen sehr komfortabel. Für die tägliche Zahnpflege wird sie mit einem Handgriff aus dem Mund genommen; die Pflege der Schiene selbst ist mit klarem Wasser, Zahnpasta und Zahnbürste unproblematisch zu bewerkstelligen.

Ebenso fehlt bei der Korrekturschiene der Druckschmerz, den andere Spangen oder Regulierungen verursachen.

### Vorteile der Perfect-Smile-Schiene:

- bewegt Zähne auf sanfte Art
- vorhersagbares Ergebnis
- kurze Behandlungsdauer
- stört nicht
- nahezu unsichtbar
- schmerzfrei
- einfache Handhabung
- kostengünstig
- Labor vor Ort



In Zusammenarbeit mit  
**PS Dentaltechnik GmbH**  
Nidegger Straße 24  
52349 Düren, Tel.: (02421) 540 44



**Perfect-Smile-Schiene:**  
Die Zahnspange, die  
(fast) keiner sieht